



Váš dopis zn.:

ze dne: 4. 4. 2022

Naše značka: SCVKZAD134404

Vyřizuje: Jana Tomešová

Datová schránka: f7rf9ns

Telefon: 840 111 111

Email: info@scvk.cz

Datum: 13. 4. 2022

Statutární město Liberec

Ing. Vojtěch Janků

nám. Dr. E. Beneše 1/1

460 01 Liberec I-Staré Město

Vyjádření společnosti Severočeské vodovody a kanalizace, a.s.

Název akce:	Tržní náměstí Liberec
Účel vyjádření:	Existence provozovaného zařízení a současně stanovisko k možnosti napojení pouze 1 RD (1 ks VaK přípojky)
Zájmové území:	Okres: Liberec
	Obec: Liberec
	Část obce, ulice, č. p.: Liberec I – Staré Město, Tržní nám.
	Katastrální území, parcelní číslo: Liberec, p.p.č. dle PD
Žadatel:	Statutární město Liberec
Adresa, tel., e-mail:	nám. Dr. E. Beneše 1/1, Liberec; mob.: 485243547, janku.vojtech@magistrat.liberec.cz
Investor:	Statutární město Liberec
Adresa, tel., e-mail:	nám. Dr. E. Beneše 1/1, Liberec
Projektant:	PVK Projekt s.r.o., Ing. Petr Koldovský
Vlastník dotčené IS:	SVS
Předchozí vyjádření a rozhodnutí:	Nebylo vydáno
Platnost vyjádření:	jeden rok ode dne vyhotovení (v případě, že Váš zájem nadále trvá, požádejte před uplynutím této lhůty o prodloužení platnosti vyjádření)

1) Existence provozovaného zařízení - sítí

Ve výše uvedeném zájmovém území **se nachází** zařízení provozovaná společností Severočeské vodovody a kanalizace, a.s. a jejich ochranná nebo bezpečnostní pásma. Konkrétně se jedná o:

- vodovod a kanalizace $\leq DN 500$
- kanalizace $> DN 500$

Uvedené zařízení je zakresleno v příloze č. 1, jež je nedílnou součástí poskytnuté informace. Zákres liniových vedení slouží pouze jako orientační informace o jeho existenci a nenahrazuje skutečné umístění zařízení v zájmovém území. Skutečné umístění zařízení je nutno zjistit vytyčením přímo na místě, nejlépe před zahájením projektových prací. V případě nejasností budou provedeny kopané sondy či vytyčení inspekční kamerou. Stavebník je povinen neprodleně ohlásit případné poškození vodohospodářského zařízení provozovateli. Stavebník odpovídá za eventuální škodu na vodohospodářském zařízení způsobenou svojí činností.



Případná existence vodovodních či kanalizačních přípojek není předmětem tohoto stanoviska. Se žádostí o informaci o existenci přípojek se obraťte na vlastníky přípojek, kdy vlastníkem vodovodní nebo kanalizační přípojky, popřípadě jejich části zřízených před nabytím účinnosti zákona č. 274/2001 Sb. Zákona o vodovodech a kanalizacích v platném znění, je vlastník pozemku nebo stavby připojené na vodovod nebo kanalizaci, neprokáže-li se opak.

V případě, že Vám byl na Vaši žádost poskytnut vektorový zakres sítě, Vás upozorňujeme, že tato data mohou být využita pouze pro účely záměru, na které bylo vyjádření vydáno a nemohou být poskytována třetím osobám, případně jakkoliv dále využívána.

Vytyčení skutečného umístění zařízení ve správě společnosti Severočeské vodovody a kanalizace, a. s. je nutné objednat na tel. 840 111 111; info@scvk.cz.

Pro provádění zemních, stavebních a ostatních prací v ochranném a bezpečnostním pásmu zařízení ve správě Severočeských vodovodů a kanalizací, a.s. Teplice požadujeme plně respektovat toto zařízení, a to za dodržení všech předpisů a norem, které se k této činnosti vztahují.

V případě, že dojde ke střetu se zařízením v naší správě, jste povinen toto neprodleně oznámit na tel. 840 111 111 a projednat s naší společností.

Při odkrytí zařízení ve správě Severočeských vodovodů a kanalizací, a.s. Teplice v průběhu prováděných prací požadujeme toto před zášypem protokolárně předat naší společnosti. Dojde-li ke vstupu do ochranného pásma v průběhu prováděných prací, je potřeba tuto skutečnost neprodleně oznámit naší společnosti.

Při případném nedodržení těchto podmínek bude naše společnost požadovat náhradu způsobených škod a uvedení vzniklých nesrovnalostí do souladu s právními předpisy a normami.

2) Možnost napojení

Možnost napojení na zařízení provozované naší společností – stanovisko provozovatele:		
Pitná voda:	ANO	<p>Napojení je možné na stávající vodovodní řad LT 250 na Tržním nám. (viz situace v příloze)</p> <ul style="list-style-type: none">▪ Tlakové poměry: zásobeno z kóty 425 m n. m. (vodojem Ruprechtice).▪ Pro každou připojovanou nemovitost bude navržena samostatná přípojka.▪ Předpokládané množství odběru 1m³/d/nemovitost. <p><u>Výrok:</u></p> <ul style="list-style-type: none">▪ Vzhledem k tlakovým poměrům navrhne projektant potřebná opatření.
Požární voda	NE	<p>Vnitřní požární vodu nelze zajistit z vodovodní přípojky. Jako vnější zdroj lze použít požární nadzemní hydrant DN 100 z řadu LT DN 300 na Tržním nám. před objektem č. p. 153/6 s naměřenými hodnotami: hydrostatický tlak 0,5 MPa, hydrodynamický tlak 0,32 MPa, průtok 26,59 l/s.</p>
Splašková voda	ANO	<p>Napojení je možné na stávající gravitační kanalizační SKL 400 na Tržním nám.. (viz situace v příloze)</p> <ul style="list-style-type: none">▪ Přípojka bude o min. DN 150.▪ V případě napojení na stoku mimo revizní šachtu, požadujeme osazení revizní šachty na přípojce na hranici s veřejným prostranstvím (min. DN 400).▪ Kanalizační přípojka bude provedena v souladu s ČSN 75 6101 pro provádění kanalizačních přípojek a bude dodržen min. sklon.▪ Kanalizační přípojkou budou odváděny pouze splaškové odpadní vody. <p><u>Výrok:</u></p> <ul style="list-style-type: none">▪ Přípojka bude provedena z materiálu KAMENINA.
Dešťová voda	NE	<p>V zájmové oblasti se nenachází zařízení ve správě Severočeských vodovodů a kanalizací, a. s.</p> <p>Dešťové vody nebudou svedeny do splaškové kanalizace, doporučujeme vsakovat na pozemku investora stavby.</p>



Z údajů uvedených v tabulkách výše je zřejmé, že požadované napojení objektů veřejného WC a kavárny na pozemku p. č. 6083/4 v k. ú. Liberec, Tržní nám na vodovodní řad a kanalizační stoku je možné za uvedených podmínek.

Poskytnutá informace nenahrazuje stanovisko k projektové dokumentaci pro vydání příslušného rozhodnutí.

Technické standardy vodohospodářských staveb Severočeské vodárenské společnosti a. s. jsou k dispozici na www.svs.cz. Obecné technické podmínky pro zpracování projektové dokumentace jsou k dispozici na www.scvk.cz.

Severočeské vodovody a kanalizace, a.s.

415 50 Teplice, Přitkovská 1689

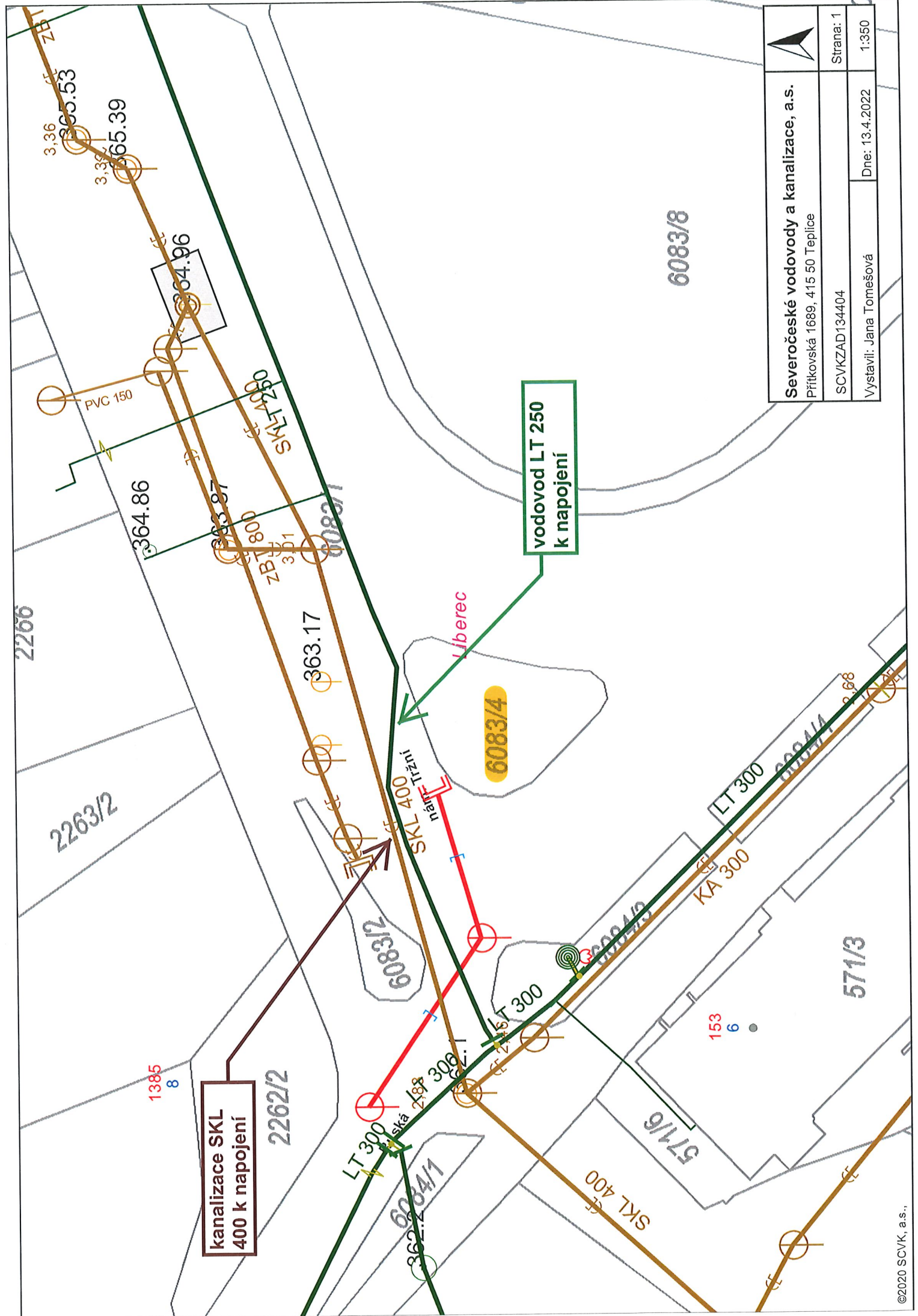
IČ: 49099451 DIČ: CZ49099451

217

Ing. Radka Tůmová Fenclová
Manažerka útvaru TPČ OZ Liberec

Příloha


Situace a orientační zakres s vyznačeným zařízením provozovaným společností Severočeské vodovody a kanalizace, a. s. a možnost napojení.



kanalizace SKL
400 k napojení

vodovod LT 250
k napojení

Liberec

Severočeské vodovody a kanalizace, a.s.		
Přítkovská 1689, 415 50 Teplice		
SCVKZAD134404		Strana: 1
Vystavil: Jana Tomešová		Dne: 13.4.2022
		1:350